

**Předmět žádosti:**

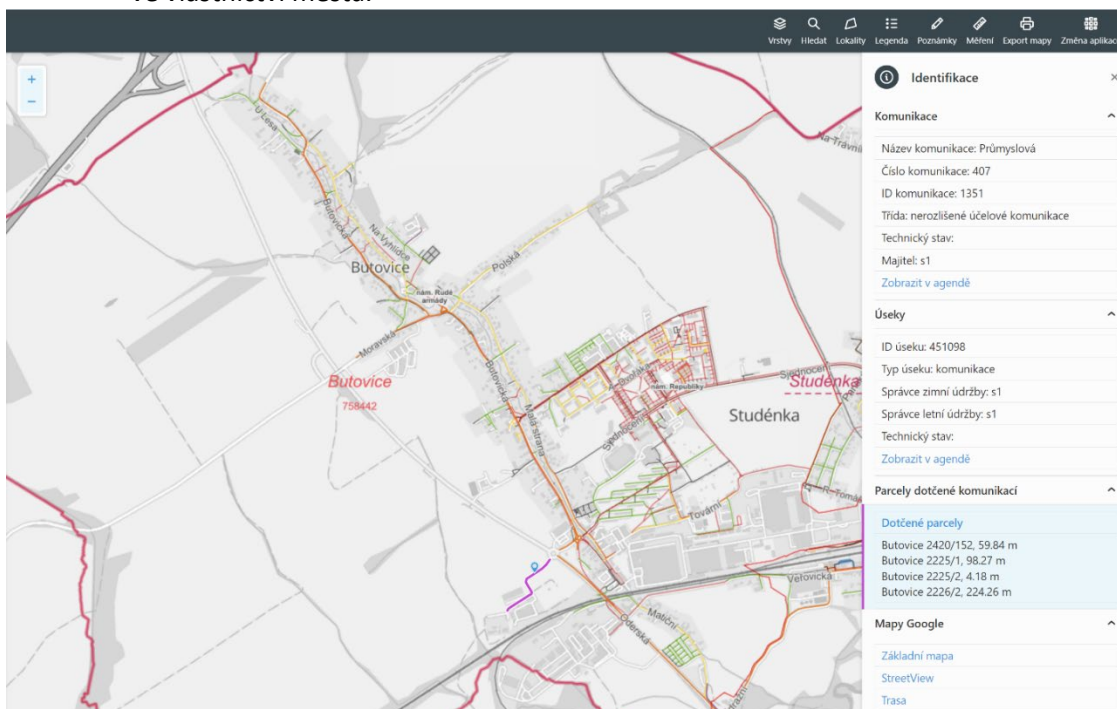
Poskytnutí následujících informací:

- A. **informace**, zda je dále uvedená pozemní komunikace zařazena dle zákona č. 13/1997 Sb., o pozemních komunikacích, ve znění pozdějších předpisů („**Zákon o pozemních komunikacích**“) v kategorii **místní komunikace** nebo je evidována jako **komunikace účelová** a pokud je vedena jako účelová komunikace, tak zda je veřejně přístupná či nikoliv:
- pozemní komunikace v ulici **Průmyslová** nacházející se na pozemcích parc. č. 2420/152, 2225/1, 2225/2 a 2226/2, vše v katastrálním území Butovice, obec Studénka (uvedená komunikace je znázorněna červeně v **Příloze 1** této žádosti);
- B. o poskytnutí **pasportu místních komunikací města Studénka** alespoň pro výše uvedenou pozemní komunikaci;
- C. **prosté kopie správního rozhodnutí o zařazení předmětné pozemní komunikace do kategorie místních komunikací**, případně informaci o tom, že takové rozhodnutí pro předmětnou komunikaci nebylo vydáno; a
- D. o poskytnutí **prosté kopie správního (deklaratorního) rozhodnutí o určení, že výše uvedená pozemní komunikace je veřejně přístupnou účelovou komunikací** ve smyslu § 7 odst. 1 Zákona o pozemních komunikacích, případně informaci o tom, že takové rozhodnutí pro předmětnou komunikaci nebylo vydáno.

Poskytnuté informace požadujete zaslat datovou zprávou do datové schránky a zároveň na e-mailovou adresu [patrikchrast@gmail.com](mailto:patrikchrast@gmail.com).

K Vaší žádosti Vám poskytujeme následující informaci:

- A. pozemní komunikace v ulici **Průmyslová** nacházející se na pozemcích parc. č. 2420/152, 2225/1, 2225/2 a 2226/2, vše v katastrálním území Butovice, obec Studénka, **není** správcem komunikace odborem místního hospodářství a údržby majetku **evidována v pasportu komunikací jako komunikace místní**.
- B. Níže poskytují printscreen obrazovky z elektronického pasportu komunikací, ze kterého vyplývá pouze informace o tom, že se jedná o komunikaci nerozlišenou účelovou, která není ve vlastnictví města.



- C. rozhodnutí o zařazení předmětné pozemní komunikace do kategorie místních komunikací **nebylo vydáno.**
- D. správní (deklaratorní) rozhodnutí o určení, že výše uvedená pozemní komunikace je veřejně přístupnou účelovou komunikací ve smyslu § 7 odst. 1 Zákona o pozemních komunikacích **nebylo vydáno.**

Zpracovala dne 17. 12. 2024

Ing. Radmila Nováková